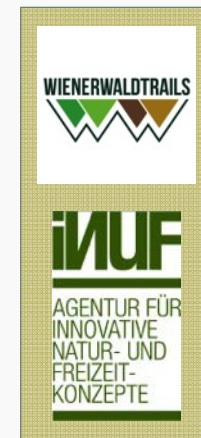


# MOUNTAINBIKEN IM WIENERWALD 1 JAHR WEIDLINGBACH TRAILPARK - SHARED TRAILS

LESSONS LEARNED:  
ERFOLGE UND HERAUSFORDERUNGEN



## BESTANDSAUFNAHME

- + MTB-Infrastruktur im BPWW: über 1000km, ca. 20. 000 Höhenmeter
- + Vorhandenes Beschilderungskonzept und Kartenmaterial
- + Vertragslösungen mit Gemeinden und Grundeigentümern
- + Haftungs- und Versicherungsschutz
- + hohe Wegedichte bietet ideale Bedingungen für facettenreiche Gestaltung des MTB-Angebots unter Berücksichtigung aller Landnutzungsinteressen (z.B. Forst, Jagd, Naturschutz, Landwirtschaft, Erholungsnutzung)
  
- hoher Anteil an Forststrassen und Asphaltstrecken
- fehlendes Angebot für vielseitige MTB-Nutzerprofilen (z.B. naturbelassene Singletrails, Technikstrecken, Flowtrails, modifizierte Strecken)
- steigende Unzufriedenheit bei Gemeinden mangels spürbarem ökonomischen Mehrwert

# DIE HERAUSFORDERUNG

MTB ist eine Sportart die international neue Wege beschreitet

Trend geht hin zu Vielfältigkeit

(z.B. Familienerlebnis, Cross-Country, All-Mountain, Enduro, Downhill, Trial)

Wachsende Beliebtheit bei Jung und Alt → „Massenphänomen“ und  
Breitensportentwicklung

fehlendes Angebot führt vermehrt zu illegalen Nutzungen abseits offizieller  
Strecken steigendes Konfliktpotential zwischen betroffenen Nutzergruppen

schürt emotionsgeladenes Gesprächsklima

mangelndes Bewusstsein über Recht und Unrecht im Kontext der  
Erholungsfunktion



# LÖSUNGSANSÄTZE

## 1. MTB Plattform Wienerwald

Kommunikation statt Konfrontation

Gemeinsame Sondierung von Konflikten und Suche nach Lösungen

Begegnung auf Augenhöhe

Einbindung aller Betroffenen

Entwicklung innovativer Lösungen im Dialog

Schaffung einer zukunftssträchtigen und raumdeckenden (?) Vision

Entwicklung konkreter Projekte zum Test von Theorien und Arbeitsweisen



# 1. LEUCHTURM PROJEKT

## Trailpark Weidlingbach



# ZIELE

- Identifizierung von Abläufen
- Klären von rechtlichen Rahmenbedingungen
- Aufbau eines Vertrauensverhältnisses
- Klärung wirtschaftlicher Rahmenbedingungen
- Nachhaltige naturnahe Gestaltung der Strecke
- Errichtung der Strecke durch Freiwillige
- Baubeginn August 2015, Fertigstellung Juni 2016
- Symbol für weitere Projekte im Wienerwald und gelungene Zusammenarbeit



# ERFOLGE

- Lenkung
- Annahme durch die Bikeszene
- Senkung der Unfälle
- Image Wechsel bei der Gemeinde
- Verbreiterung der Nutzergruppen
- Initiale Veranstaltungen mit touristischer Wertschöpfung



# HERAUSFORDERUNGEN

- Kommunikation und Pflegesystem
- Finanzielle Skalierung
- Müll





# SHARED TRAILS

## Ziele

Identifizierung von Abläufen

Klären von rechtlichen

Rahmenbedingungen

Aufbau eines

Vertrauensverhältnisses

Klärung wirtschaftlicher

Rahmenbedingungen

Symbol für weitere Projekte im

Wienerwald und gelungene

Zusammenarbeit

## Shared Trail

Wanderweg & Mountainbikestrecke

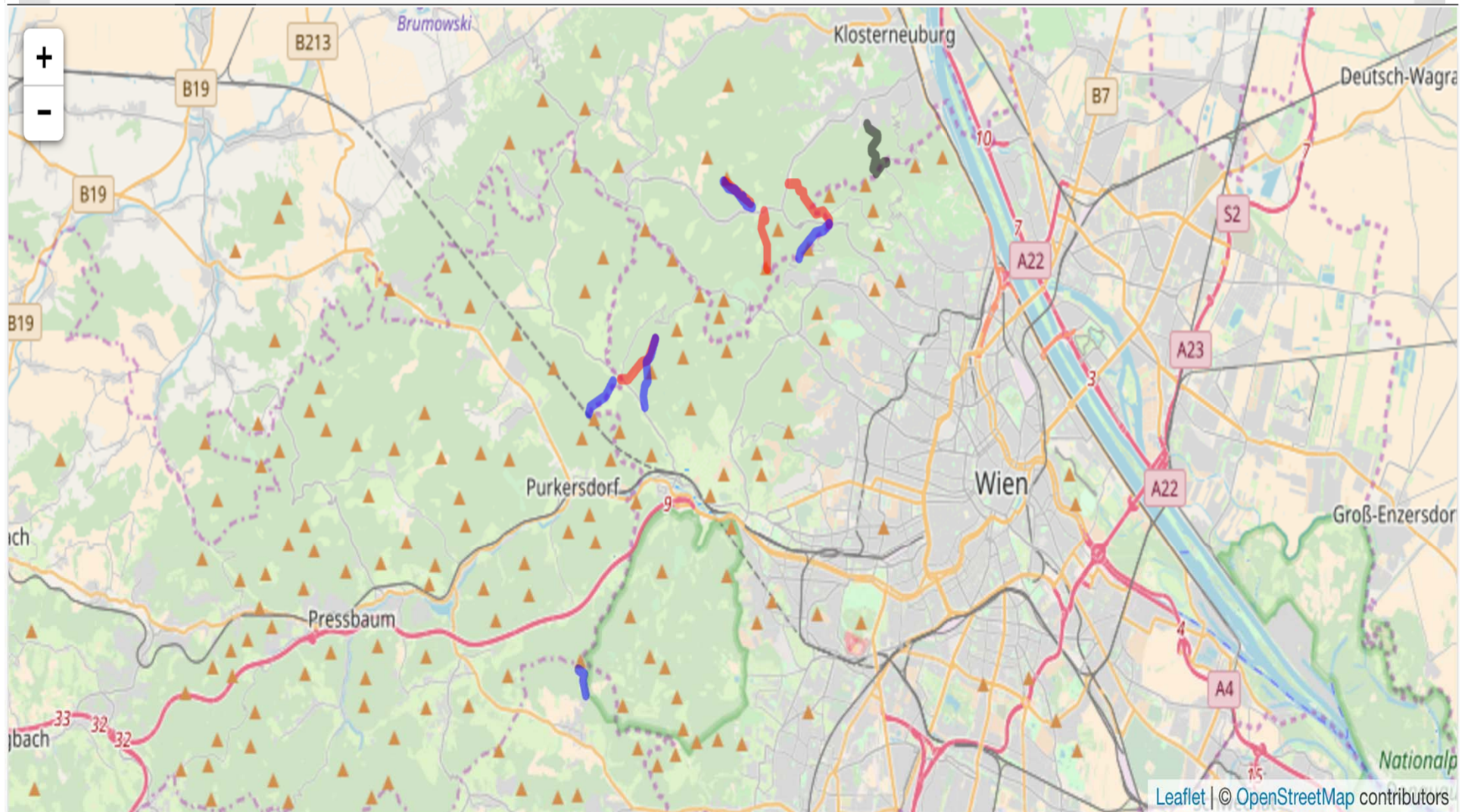


**Wir teilen uns diesen Weg und  
nehmen Rücksicht aufeinander!**

Weitere Informationen: [www.wienerwaldtrails.at](http://www.wienerwaldtrails.at)



# SHARED TRAILS



# SHARED TRAILS

## Laaber-Trail

Kurzer und einfacher, eher flach gehaltener Trail für Einsteiger, der ohne große Hindernisse und Wurzelpassagen auskommt. Somit ist der Trail für Anfänger und Familien bestens geeignet.

## Augustiner-Trail

Ein etwas breiterer, laubiger Trail, der durch kurze Wurzelpassagen und wenige etwas steilere Passagen besticht.

## Mostalm-Trail

Ein Trail, der ohne große Hindernisse auskommt und von Wanderern stärker frequentiert wird. Kann auch bergauf gefahren werden.

## Wiesn-Trail

Ein selektiver Trail, der mit einem mittleren bis steileren Gefälle, einigen Kurven und leichten bis mittelschweren Wurzelstücken aufwartet.

## Wurzel-Trail

Der Trailname ist Programm. Hier geht es über unzählige Wurzeln die sowohl unerfahrene wie auch erfahrene Fahrer auf einem abwechselnd steilen bis flachen Gelände herausfordern.

## Sauberg-Trail

Der Sauberg-Trail ist ein absoluter Geheimtipp für alle Freunde langer, abwechslungsreicher Trails. Auf einem ganzen Kilometer findet man neben langgezogenen und hängenden Kurven auch viele...

## Schönstatt-Trail

Der schwierigste Trail aller Shared-Trails und für Anfänger (bis Fortgeschrittene) nicht zu empfehlen! Er besticht durch abwechslungsreiche Abschnitte, wie herausfordernde Steilpassagen und...

## Roan-Trail

Längerer flacher Trail, der mit einigen, nicht zu fordernden, Wurzelpassagen für Abwechslung sorgt und in beiden Richtungen befahren werden kann.



# ERFOLGE

- Lenkung und legale Angebote werden angenommen
- Positives Feedback insgesamt
- Vorzeigefunktion für andere Projekte
- Wertschätzung durch die Bike Szene  
Verantwortungsbewusstsein gegenüber anderen Nutzern und der Natur

# HERAUSFORDERUNGEN

- Shared Trails noch Segmente wenig legale Runden möglich
- Schwierigkeit teilweise hoch
- Erosion auf steilen Wegen
- Illegale Eingriffe bei Wegen wenn zB Bäume nicht rasch beseitigt werden
- Legalisierung von ehemaligen STRAVA Segmenten führt zu rasanter Fahrweise
- Keine klare Verantwortung Beschilderung und Pflege